

# KARPET PREMIUM AL AQSA®

## KARPET PREMIUM VELVET AL MUKHMIL

HARGA ASAL  
~~RM 5.00~~ / SQFT

HARGA PROMOSI  
SIAP PASANG  
RM 4.00

SAIZ: 12' x 99' TEBAL: +-8MM

HARGA PROMOSI  
BEKAL  
RM 2.80 / SQFT  
MIN: 12' x 1'



RED



DARK GREY

### KLASIFIKASI PRODUK

Permukaan : Level Cut Pile  
Jenis benang : 100% Woven Polyamide  
Jumlah GSM<sup>2</sup> : 1085 GSM<sup>2</sup>  
Jumlah Oz : 38 Oz  
Ketebalan : +-8 MM  
Lebar x Panjang : 3.65M x 30M (12' x 99')  
Kadar mudah terbakar : 5-6  
Kadar ketahanan air : 4-5  
Kesesuaian : Dewan, pejabat  
dan kediaman

### PENILAIAN DARI AL AQSA CARPETS

4 ★★★★★

**BOLEH DIGUNAKAN  
DI TANGGA (ANTISLIP)**  
EN 1307, EN 1470,  
EN 13297, EN 1963,  
PR EN 15, 114, EN 14275

**TAHAN PUDAR**  
AATCC 16E

**LAMBAT MEREBAK**  
ASTM D-2859-96  
& CPSC FF-170  
(Kadar ketahanan api)

**TAHAN  
KOTORAN**  
AATCC 175-1993

**CE MARKING**  
EN 14041  
EN 14041, EN 1815,  
EN 6356  
(Kadar tahan elektrik)

**CE MARKING**  
EN 14041  
EN 14041, EN 1815,  
EN 6356  
(Kadar tahan tekanan)

**SEBARANG  
PERTANYAAN?**  
KAMI SEDIA MEMBANTU

PRO KARPET PREMIUM :  
011-1088 0506 (AZURA) (EMAIL: [azura@alaqsacarpets.com](mailto:azura@alaqsacarpets.com))  
011-1088 0507 (ATIQAHA) (EMAIL: [atiqah@alaqsacarpets.com](mailto:atiqah@alaqsacarpets.com))

\* GAMBAR YANG DI IKLANKAN HANYA UNTUK TUJUAN ILLUSTRASI. PRODUK ASAL MUNGKIN BERBEZA KERANA PENAMBAHBAIKAN KUALITI WARNA. \* TARIKH BERKUATKUASA 1.5.2020 (SEHINGGA STOK MASIH ADA) \* KENAIKAN HARGA DISEBABKAN OLEH PELAKSANAAN CUKAI SST DAN PENINGKATKAN NILAI USD \* PIHAK KAMI BOLEH MENUKAR HARGA TANPA NOTIS

KARPET PREMIUM  
**AL IWAN**

HARGA PROMOSI  
SIAP PASANG

**RM 4.50**

SIAP PASANG MIN: 1000/SQFT  
KAWASAN LEMBAH KLANG

HARGA PROMOSI  
BEKAL

**RM 3.50**

/ SQFT MIN: 12.7' x 1'

**KLASIFIKASI PRODUK**

Permukaan : Level Cut Pile  
Jenis benang : Aqsa PP BCF  
Twisted 100% Halal  
Jumlah GSM<sup>2</sup> : 1332 GSM<sup>2</sup>  
Jumlah Oz : 47 Oz  
Ketebalan : +-9 MM  
Lebar x Panjang : 2.4M x 20M  
(7.8' x 65.6')  
Kadar mudah terbakar : 5-6  
Kadar ketahanan air : 4-5  
Kesesuaian : Dewan, pejabat  
dan kediaman

**PENILAIAN DARI AL AQSA CARPETS**



**GEOMETRI**



EMAS HANDASI (G) IWAN



MERAH HANDASI (G) IWAN



KRIM HANDASI (G) IWAN



ASWAD HANDASI (G) IWAN

**FLORAL**



EMAS ZAHRI (F) IWAN



MERAH ZAHRI (F) IWAN



KRIM ZAHRI (F) IWAN



ASWAD ZAHRI (F) IWAN

**SEBARANG  
PERTANYAAN?  
KAMI SEDIA MENJAWAB**

PRO KARPET PREMIUM : 011-1088 0506

\* GAMBAR YANG DI IKLANKAN HANYA UNTUK TUJUAN ILLUSTRASI. PRODUK ASAL MUNGKIN BERBEZA KERANA PENAMBAHBAIKAN KUALITI WARNA \* TARIKH BERKUATKUASA 24.12.2022 (SEHINGGA STOK MASIH ADA) \* KENAIKAN HARGA DISEBABKAN OLEH PELAKSANAAN CUKAI SST DAN PENINGKATKAN NILAI USD \* PIHAK KAMI BOLEH MENUKAR HARGA TANPA NOTIS

## KARPET PREMIUM AL MIZAN

HARGA ASAL  
~~RM 8.00~~ / SQFT

HARGA PROMOSI  
SIAP PASANG  
**RM 5.00**

SAIZ: 12' x 99' TEBAL: +-6.5MM

HARGA PROMOSI  
BEKAL  
**RM 4.00** / SQFT  
MIN: 12' x 1'

### KLASIFIKASI PRODUK

Permukaan : Level Cut Pile  
Jenis benang : 100% BCF Duralox Olefin  
Jumlah GSM<sup>2</sup> : 1219 GSM<sup>2</sup>  
Jumlah Oz : 43 Oz  
Ketebalan : +-6.5 MM  
Lebar x Panjang : 3.6M x 30M (12' x 99')  
Kadar mudah terbakar : 5-6  
Kadar ketahanan air : 4-5  
Kesesuaian : Dewan, pejabat  
dan kediaman

### PENILAIAN DARI AL AQSA CARPETS

3



**BOLEH DIGUNAKAN  
DI TANGGA (ANTISLIP)**  
EN 1307, EN 1470,  
EN 13297, EN 1963,  
PR EN 15, 114, EN 14275



**TAHAN PUDAR**  
AATCC 16E



**LAMBAT MEREBAK**  
ASTM D-2859-96  
& CPSC FF-170  
(Kadar ketahanan api)



**TAHAN  
KOTORAN**  
AATCC 175-1993

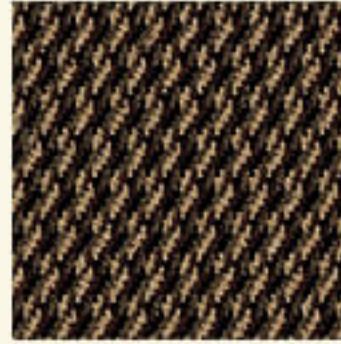


**CE MARKING**  
EN 14041  
EN 14041, EN 1815,  
EN 6356  
(Kadar tahan elektrik)

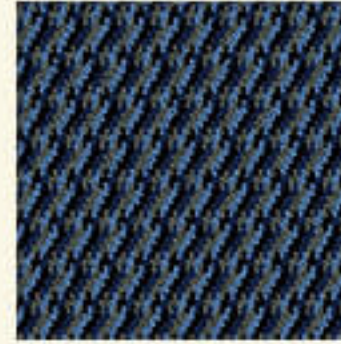


**CE MARKING**  
EN 14041  
EN 14041, EN 1815,  
EN 6356  
(Kadar tahan tekanan)

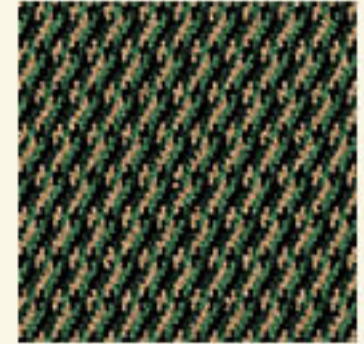
### AL MIZAN (LINES)



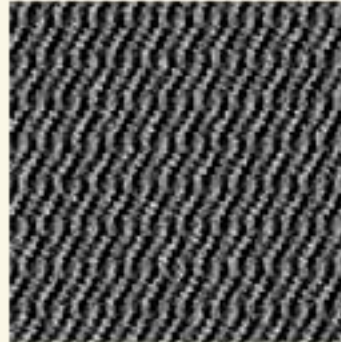
1201



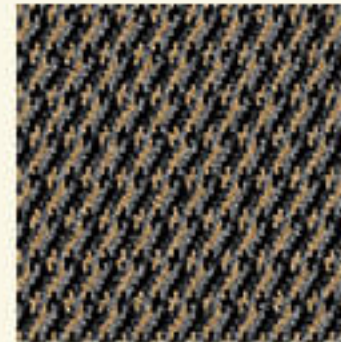
1203



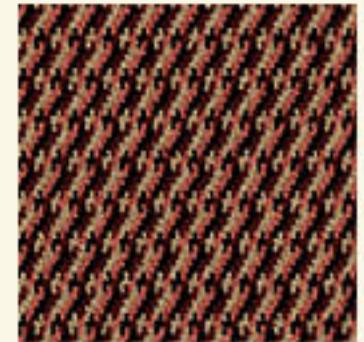
1204



1205



1206

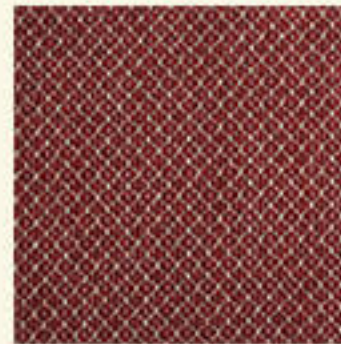


1207

### AL MIZAN (X)



1208



1209



1210



1211



1212



1213

### AL MIZAN (CIRCULAR)



1214



1215



1216



1217



1218



1219

**SEBARANG  
PERTANYAAN?**  
KAMI SEDIA MEMBAHTAS

PRO KARPET PREMIUM :

011-1088 0506 (AZURA) (EMAIL: [azura@alaqsacarpets.com](mailto:azura@alaqsacarpets.com))

011-1088 0507 (ATIQA) (EMAIL: [atiqah@alaqsacarpets.com](mailto:atiqah@alaqsacarpets.com))

\* GAMBAR YANG DI IKLANKAN HANYA UNTUK TUJUAN ILLUSTRASI. PRODUK ASAL MUNGKIN BERBEZA KERANA PENAMBAHBAIKAN KUALITI WARNA. \* TARIKH BERKUATKUASA 1.5.2020 (SEHINGGA STOK MASIH ADA) \* KENAIKAN HARGA DISEBABKAN OLEH PELAKSANAAN CUKAI SST DAN PENINGKATKAN NILAI USD \* PIHAK KAMI BOLEH MENUKAR HARGA TANPA NOTIS

**KARPET PREMIUM  
AL AQSA®**



KARPET PREMIUM  
**VELVET  
AL AQSA®**

HARGA ASAL  
~~RM 7.00~~ / SQFT

HARGA PROMOSI  
SIAP PASANG  
**RM 6.00**

SAIZ: 12' x 99' TEBAL: +-16MM

HARGA PROMOSI  
BEKAL  
**RM 5.00** / SQFT  
MIN: 12' x 1'



BLACK



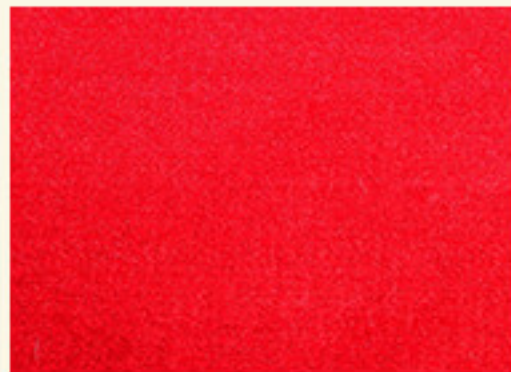
LIGHT GREY



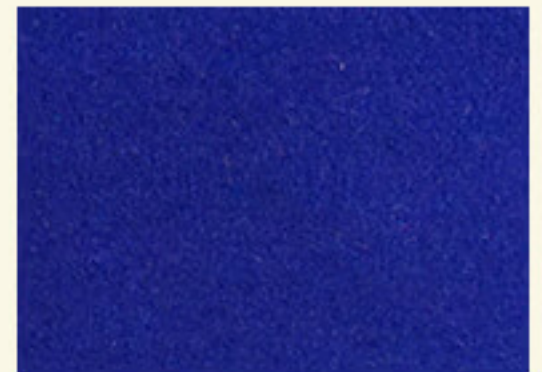
JADE GREEN



DARK GREY



RED



DARK BLUE



GREEN



GOLD



MAROON



YELLOW




BEIGE


#### KLASIFIKASI PRODUK


Permukaan : Level Cut Pile  
Jenis benang : 100% Polyamide  
Jumlah GSM<sup>2</sup> : 22000 GSM<sup>2</sup>  
Jumlah Oz : 80 Oz  
Ketebalan : +-8 MM  
Lebar x Panjang : 3.6M x 30M (12' x 99')  
Kadar mudah terbakar : 5-6  
Kadar ketahanan air : 4-5  
Kesesuaian : Dewan, pejabat  
dan kediaman

#### PENILAIAN DARI AL AQSA CARPETS

4.5 ★★★★★


 **BOLEH DIGUNAKAN  
DI TANGGA (ANTISLIP)**  
EN 1307, EN 1470,  
EN 13297, EN 1963,  
PR EN 15, 114, EN 14275

 **TAHAN PUDAR**  
AATCC 16E

 **LAMBAT MEREBAK**  
ASTM D-2859-96  
& CPSC FF-170  
(Kadar ketahanan api)

 **TAHAN  
KOTORAN**  
AATCC 175-1993

 **CE MARKING**  
EN 14041  
EN 14041, EN 1815,  
EN 6356  
(Kadar tahan elektrik)

 **CE MARKING**  
EN 14041  
EN 14041, EN 1815,  
EN 6356  
(Kadar tahan tekanan)

**SEBARANG  
PERTANYAAN?**  
KAMI SEDIA MEMBANTU

PRO KARPET PREMIUM :  
011-1088 0506 (AZURA) (EMAIL: [azura@alaqsacarpets.com](mailto:azura@alaqsacarpets.com))  
011-1088 0507 (ATIQAHA) (EMAIL: [atiqah@alaqsacarpets.com](mailto:atiqah@alaqsacarpets.com))

\* GAMBAR YANG DI IKLANKAN HANYA UNTUK TUJUAN ILUSTRASI. PRODUK ASAL MUNGKIN BERBEZA KERANA PENAMBAHBAIKAN KUALITI WARNA. \* TARIKH BERKUATKUASA 1.5.2020 (SEHINGGA STOK MASIH ADA) \* KENAIKAN HARGA DISEBABKAN OLEH PELAKSANAAN CUKAI SST DAN PENINGKATKAN NILAI USD \* PIHAK KAMI BOLEH MENUKAR HARGA TANPA NOTIS

# KARPET PREMIUM AL AQSA®

## KARPET PREMIUM AL LAFFAT

HARGA ASAL  
~~RM12.00~~ / SQFT

HARGA PROMOSI  
SIAP PASANG  
RM7.00

SAIZ: 12' x 99' TEBAL: +-7MM

HARGA PROMOSI  
BEKAL  
RM6.00 / SQFT


MIN: 12' x 1'

### KLASIFIKASI PRODUK

Permukaan : Level Cut Pile  
Jenis benang : Non Woven Geotextile  
Ketebalan : +-7 MM  
Lebar x Panjang : 3.6M x 30M (12' x 99')  
Kadar mudah terbakar : 5-6  
Kadar ketahanan air : 4-5  
Kesesuaian : Dewan, pejabat  
dan kediaman

### PENILAIAN DARI AL AQSA CARPETS

4 ★★★★★

 **BOLEH DIGUNAKAN  
DI TANGGA (ANTISLIP)**  
EN 1307, EN 1470,  
EN 13297, EN 1963,  
PR EN 15, 114, EN 14275

 **TAHAN PUDAR**  
AATCC 16E

 **LAMBAT MEREBAK**  
ASTM D-2859-96  
& CPSC FF-170  
(Kadar ketahanan api)

 **TAHAN  
KOTORAN**  
AATCC 175-1993

 **CE MARKING**  
EN 14041  
EN 14041, EN 1815,  
EN 6356  
(Kadar tahan elektrik)

 **CE MARKING**  
EN 14041  
EN 14041, EN 1815,  
EN 6356  
(Kadar tahan tekanan)



R800  
KELABU PERAK



R801  
MERAH GANGSA



R802  
COKLAT TEMBAGA



R803  
KUNING EMAS



R810  
KELABU GANDARIA



R811  
MERAH KRIMSON



R812  
COKLAT SIENNA



R813  
KUNING MOCCASIN



R820  
KELABU EBONI



R821  
MERAH MAHOGANY



R822  
COKLAT JATI



R823  
KUNING PAIN

**SEBARANG  
PERTANYAAN?**  
KAMI SEDIA MEMBAHTAS

PRO KARPET PREMIUM :

011-1088 0506 (AZURA) (EMAIL: [azura@alaqsacarpets.com](mailto:azura@alaqsacarpets.com))

011-1088 0507 (ATIQA) (EMAIL: [atiqah@alaqsacarpets.com](mailto:atiqah@alaqsacarpets.com))

\* GAMBAR YANG DI IKLANKAN HANYA UNTUK TUJUAN ILLUSTRASI. PRODUK ASAL MUNGKIN BERBEZA KERANA PENAMBAHBAIKAN KUALITI WARNA. \* TARIKH BERKUATKUASA 1.5.2020 (SEHINGGA STOK MASIH ADA) \* KENAIKAN HARGA DISEBABKAN OLEH PELAKSANAAN CUKAI SST DAN PENINGKATKAN NILAI USD \* PIHAK KAMI BOLEH MENUKAR HARGA TANPA NOTIS

KARPET PREMIUM  
**AL AQSA**<sup>®</sup>



KARPET PREMIUM  
**AL WALAA**  
**AL AQSA**<sup>®</sup>

HARGA PROMOSI  
SIAP PASANG

**RM 8.00**

SIAP PASANG MIN: 1000/SQFT  
KAWASAN LEMBAH KLANG

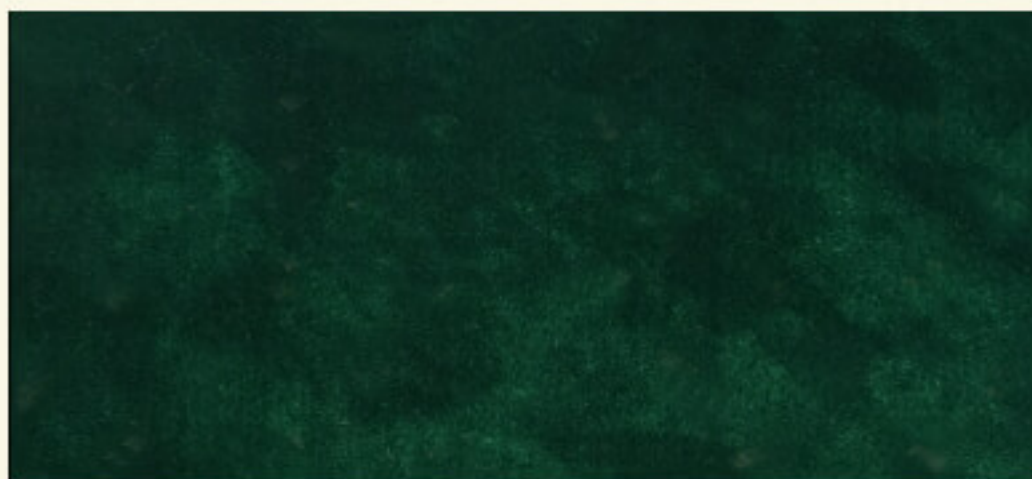
HARGA PROMOSI  
BEKAL

**RM 7.00**

/ SQFT MIN: 8' x 1'



MERAH WALAA



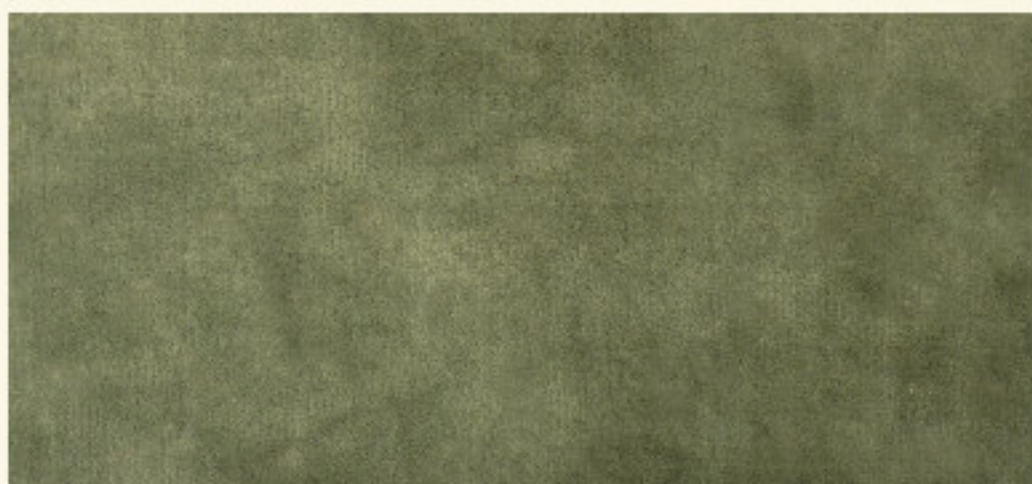
HIJAU WALAA



KUNING EMAS WALAA



BIRU WALAA

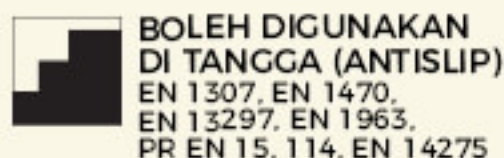


AL RAUDAH WALAA

**KLASIFIKASI PRODUK**

- Permukaan : Level Cut Pile  
Jenis benang : Aqsa PP Heat Twisted  
Double 100% Halal  
Jumlah GSM<sup>2</sup> : 2500 GSM<sup>2</sup>  
Jumlah Oz : 88 Oz  
Ketebalan : +-12 MM  
Lebar x Panjang : 2.4M x 20M (8' x 66')  
Kadar mudah terbakar : 5-6  
Kadar ketahanan air : 4-5  
Kesesuaian : Masjid, Surau & Pejabat

**PENILAIAN DARI AL AQSA CARPETS**



**SEBARANG  
PERTANYAAN?**  
KAMI SEDIA MEMBANTU

PRO KARPET PREMIUM :  
**011-1088 0506 | 011-1085 0314**

\* GAMBAR YANG DI IKLANKAN HANYA UNTUK TUJUAN ILLUSTRASI. PRODUK ASAL MUNGKIN BERBEZA KERANA PENAMBAHBAIKAN KUALITI WARNA. \* TARIKH BERKUATKUASA 24.1.2022 (SEHINGGA STOK MASIH ADA) \* KENAIKAN HARGA DISEBABKAN OLEH PELAKSANAAN CUKAI SST DAN PENINGKATAN NILAI USD \* PIHAK KAMI BOLEH MENUKAR HARGA TANPA NOTIS

KARPET PREMIUM  
**AL AQSA®**



KARPET PREMIUM  
**AL QIBLAH  
AL AQSA®**

HARGA PROMOSI  
SIAP PASANG

**RM 8.00**

SIAP PASANG MIN: 1000/SQFT  
KAWASAN LEMBAH KLANG

HARGA PROMOSI  
BEKAL

**RM 7.00**

/ SQFT MIN: 8' x 1'



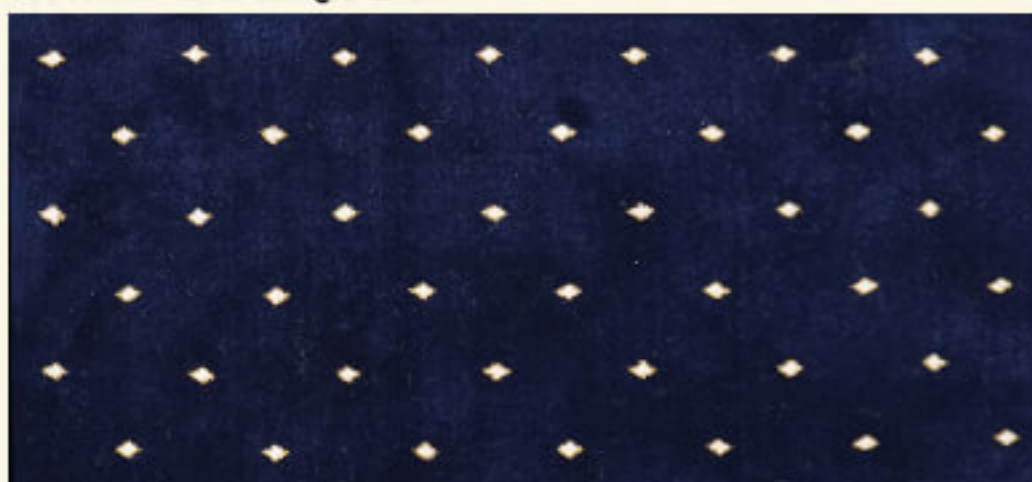
MERAH QIBLAH



HIJAU QIBLAH



KUNING EMAS QIBLAH



BIRU QIBLAH



AL RAUDAH QIBLAH

**KLASIFIKASI PRODUK**

- Permukaan : Level Cut Pile
- Jenis benang : Aqsa PP Heat Twisted  
Double 100% Halal
- Jumlah GSM<sup>2</sup> : 2500 GSM<sup>2</sup>
- Jumlah Oz : 88 Oz
- Ketebalan : +-12 MM
- Lebar x Panjang : 2.4M x 20M (8' x 66')
- Kadar mudah terbakar : 5-6
- Kadar ketahanan air : 4-5
- Kesesuaian : Masjid, Surau & Pejabat

**PENILAIAN DARI AL AQSA CARPETS**



**BOLEH DIGUNAKAN  
DI TANGGA (ANTISLIP)**  
EN 1307, EN 1470,  
EN 13297, EN 1963,  
PR EN 15, 114, EN 14275



**TAHAN PUDAR**  
AATCC 16E



**LAMBAT MEREBAK**  
ASTM D-2859-96  
& CPSC FF-170  
(Kadar ketahanan api)



**TAHAN  
KOTORAN**  
AATCC 175-1993



**CE MARKING**  
EN 14041  
EN 14041, EN 1815,  
EN 6356  
(Kadar tahan elektrik)



**CE MARKING**  
EN 14041  
EN 14041, EN 1815,  
EN 6356  
(Kadar tahan tekanan)

**SEBARANG  
PERTANYAAN?  
KAMI SEDIA MEMBANTU**

**PRO KARPET PREMIUM :  
011-1088 0506 | 011-1085 0314**

\* GAMBAR YANG DI IKLANKAN HANYA UNTUK TUJUAN ILLUSTRASI. PRODUK ASAL MUNGKIN BERBEZA KERANA PENAMBAHBAIKAN KUALITI WARNA. \* TARIKH BERKUATKUASA 24.1.2022 (SEHINGGA STOK MASIH ADA) \* KENAIKAN HARGA DISEBABKAN OLEH PELAKSANAAN CUKAI SST DAN PENINGKATAN NILAI USD \* PIHAK KAMI BOLEH MENUKAR HARGA TANPA NOTIS

# KARPET PREMIUM AL AQSA®

## KARPET PREMIUM AL SAMIK

HARGA ASAL  
~~RM16.00~~ / SQFT

HARGA PROMOSI  
SIAP PASANG  
**RM9.00**

SAIZ: 12' x 99' TEBAL: +-7MM

HARGA PROMOSI  
BEKAL  
**RM8.00** / SQFT  
MIN: 12' x 1'

### KLASIFIKASI PRODUK

Permukaan : Level Cut Pile  
Jenis benang : 100% Heatset  
Duralox Ofelin  
Ketebalan : +-8 MM  
Lebar x Panjang : 3.6M x 30M (12' x 99')  
Kadar mudah terbakar : 5-6  
Kadar ketahanan air : 4-5  
Kesesuaian : Dewan, pejabat  
dan kediaman

### PENILAIAN DARI AL AQSA CARPETS

4 ★★★★★



**BOLEH DIGUNAKAN  
DI TANGGA (ANTISLIP)**  
EN 1307, EN 1470,  
EN 13297, EN 1963,  
PR EN 15, 114, EN 14275



**TAHAN PUDAR**  
AATCC 16E



**LAMBAT MEREBAK**  
ASTM D-2859-96  
& CPSC FF-170  
(Kadar ketahanan api)



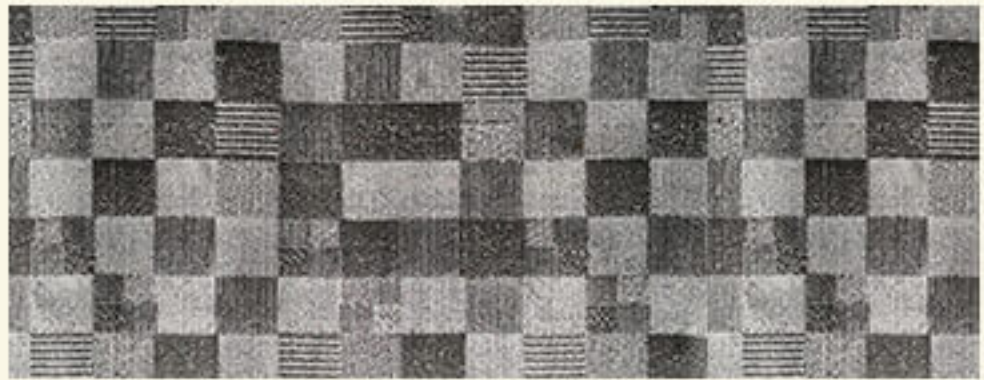
**TAHAN  
KOTORAN**  
AATCC 175-1993



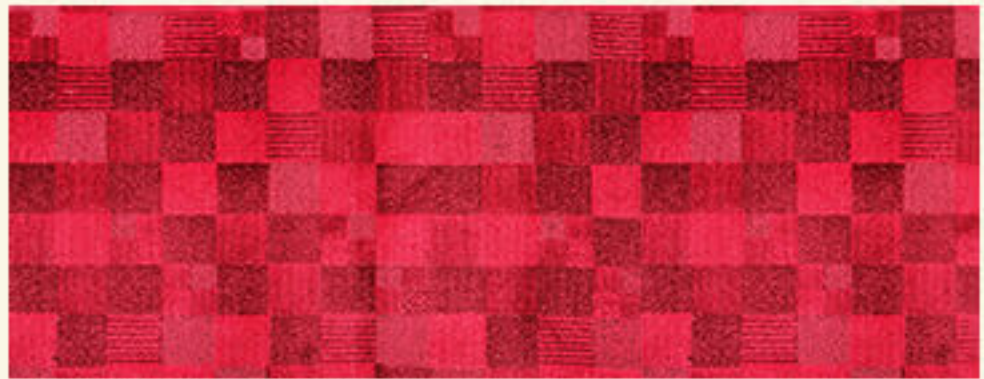
**CE MARKING**  
EN 14041  
EN 14041, EN 1815,  
EN 6356  
(Kadar tahan elektrik)



**CE MARKING**  
EN 14041  
EN 14041, EN 1815,  
EN 6356  
(Kadar tahan tekanan)



R850 KELABU BAIDURI



R851 MERAH DELIMA



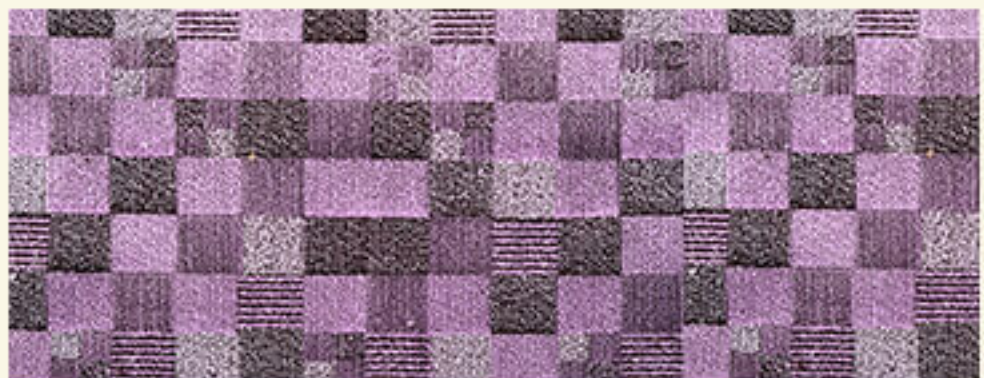
R852 COKLAT ZIRKON



R853 KUNING INTAN



R854 HITAM ONYX



R855 UNGU AMETIS

**SEBARANG  
PERTANYAAN?**  
KAMI SEDIA MEMBANTU

PRO KARPET PREMIUM :

011-1088 0506 (AZURA) (EMAIL: [azura@alaqsacarpets.com](mailto:azura@alaqsacarpets.com))

011-1088 0507 (ATIQAHA) (EMAIL: [atiqah@alaqsacarpets.com](mailto:atiqah@alaqsacarpets.com))

\* GAMBAR YANG DI IKLANKAN HANYA UNTUK TUJUAN ILLUSTRASI. PRODUK ASAL MUNGKIN BERBEZA KERANA PENAMBAHBAIKAN KUALITI WARNA. \* TARIKH BERKUATKUASA 1.5.2020 (SEHINGGA STOK MASIH ADA) \* KENAIKAN HARGA DISEBABKAN OLEH PELAKSANAAN CUKAI SST DAN PENINGKATKAN NILAI USD \* PIHAK KAMI BOLEH MENUKAR HARGA TANPA NOTIS



KARPET PREMIUM  
**AL AQSA**<sup>®</sup>



# KARPET PREMIUM GEMINI

HARGA ASAL  
~~RM 13.00~~ / SQFT

HARGA PROMOSI  
SIAP PASANG  
**RM 11.00**

SAIZ: 12' x 99' TEBAL: +6.5MM

HARGA PROMOSI  
BEKAL  
**RM 10.00** / SQFT  
MIN: 12' x 1'



**GEMINI BEIGE**



**GEMINI BLACK**



**GEMINI RED**

## KLASIFIKASI PRODUK

Permukaan : Patterned and Textured  
Cut / Loop Tufted

Jenis benang : Woven Polypropylene

Jumlah GSM<sup>2</sup> : 1077 GSM<sup>2</sup>

Jumlah Oz : 38 Oz

Ketebalan : +-12 MM

Lebar x Panjang : 3.6M x 30M (12' x 99')

Kadar mudah terbakar : 5-6

Kadar ketahanan air : 4-5

Kesesuaian : Dewan, pejabat  
dan kediaman

## PENILAIAN DARI AL AQSA CARPETS

3



**BOLEH DIGUNAKAN  
DI TANGGA (ANTISLIP)**  
EN 1307, EN 1470,  
EN 13297, EN 1963,  
PR EN 15, 114, EN 14275



**TAHAN PUDAR**  
AATCC 16E



**LAMBAT MEREBAK**  
ASTM D-2859-96  
& CPSC FF-170  
(Kadar ketahanan api)



**TAHAN  
KOTORAN**  
AATCC 175-1993



**CE MARKING**  
EN 14041  
EN 14041, EN 1815,  
EN 6356  
(Kadar tahan elektrik)



**CE MARKING**  
EN 14041  
EN 14041, EN 1815,  
EN 6356  
(Kadar tahan tekanan)

**SEBARANG  
PERTANYAAN?**  
KAMI SEDIA MEMBANTU

PRO KARPET PREMIUM :

011-1088 0506 | 011-1085 0314

\* GAMBAR YANG DI IKLANKAN HANYA UNTUK TUJUAN ILUSTRASI. PRODUK ASAL MUNGKIN BERBEZA KERANA PENAMBAHBAIKAN KUALITI WARNA. \* TARIKH BERKUATKUASA 23.3.2021 (SEHINGGA STOK MASIH ADA) \* KENAIKAN HARGA DISEBABKAN OLEH PELAKSANAAN CUKAI SST DAN PENINGKATKAN NILAI USD \* PIHAK KAMI BOLEH MENUKAR HARGA TANPA NOTIS

KARPET PREMIUM  
**AL AQSA®**



# PREMIUM KARPET **AL MUMTAZ AL AQSA®**

HARGA PROMOSI  
SIAP PASANG

**RM12.00**

SIAP PASANG MIN: 1000/SQFT  
KAWASAN LEMBAH KLANG

HARGA PROMOSI  
BEKAL

**RM11.00**

/ SQFT MIN: 8' x 1'

## KLASIFIKASI PRODUK

Permukaan : Level Cut Pile  
Jenis benang : Aqsa PP Heat Twisted  
Double 100% Halal

Jumlah GSM<sup>2</sup> : 3200 GSM<sup>2</sup>

Jumlah Oz : 116 Oz

Ketebalan : +-16 MM

Lebar x Panjang : 2.4M x 20M (8' x 66')

Kadar mudah terbakar : 5-6

Kadar ketahanan air : 4-5

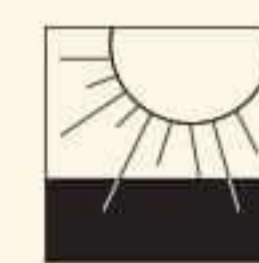
Kesesuaian : Masjid & Surau

**PENILAIAN DARI AL AQSA CARPETS**

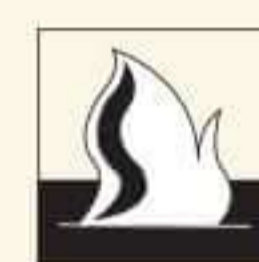
7



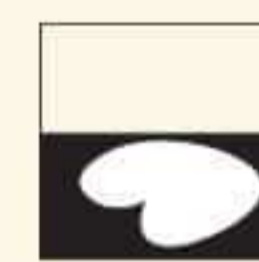
**BOLEH DIGUNAKAN  
DI TANGGA (ANTISLIP)**  
EN 1307, EN 1470,  
EN 13297, EN 1963,  
PR EN 15, 114, EN 14275



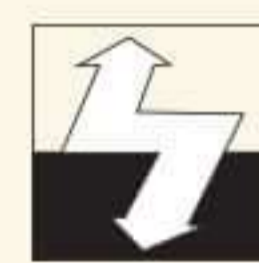
**TAHAN PUDAR**  
AATCC 16E



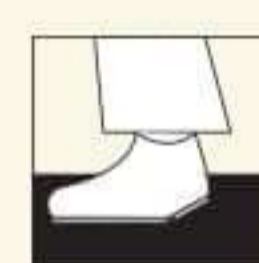
**LAMBAT MEREBAK**  
ASTM D-2859-96  
& CPSC FF-170  
(Kadar Ketahanan Api)



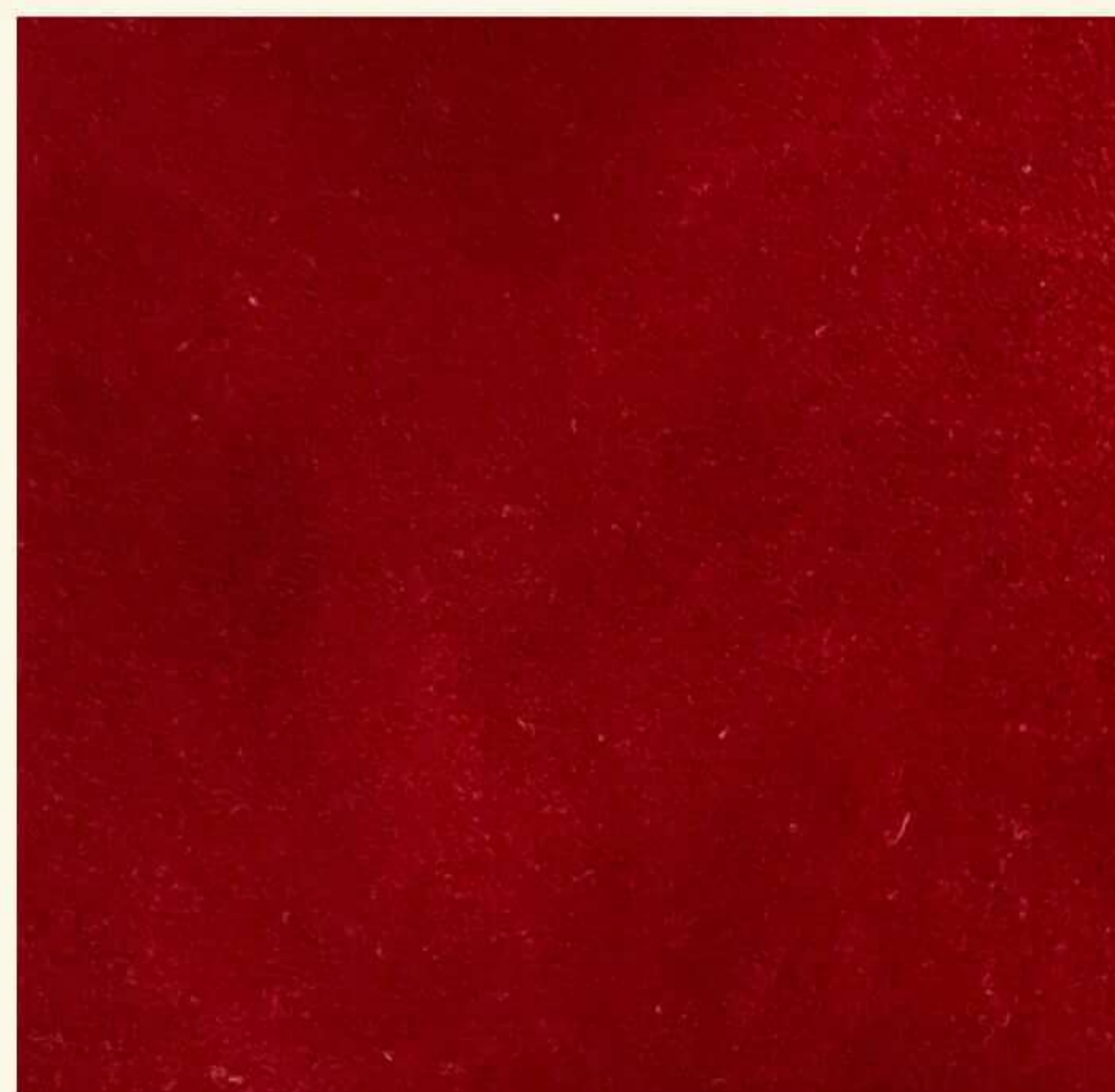
**TAHAN  
KOTORAN**  
AATCC 175-1993



**CE MARKING  
EN 14041**  
EN 14041, EN 1815,  
EN 6356  
(Kadar Tahan Elektrik)



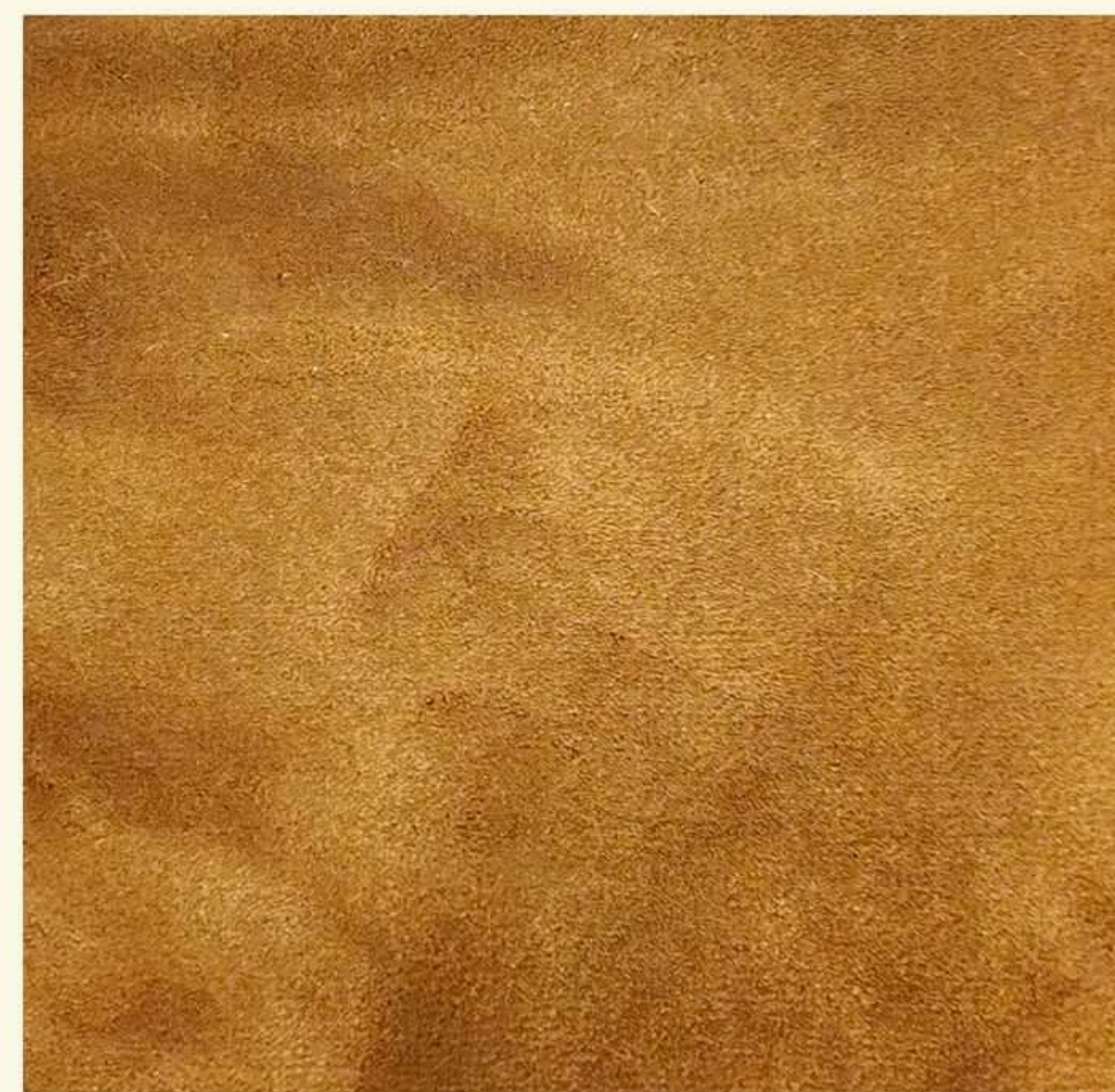
**CE MARKING  
EN 14041**  
EN 14041, EN 1815,  
EN 6356  
(Kadar Tahan Tekanan)



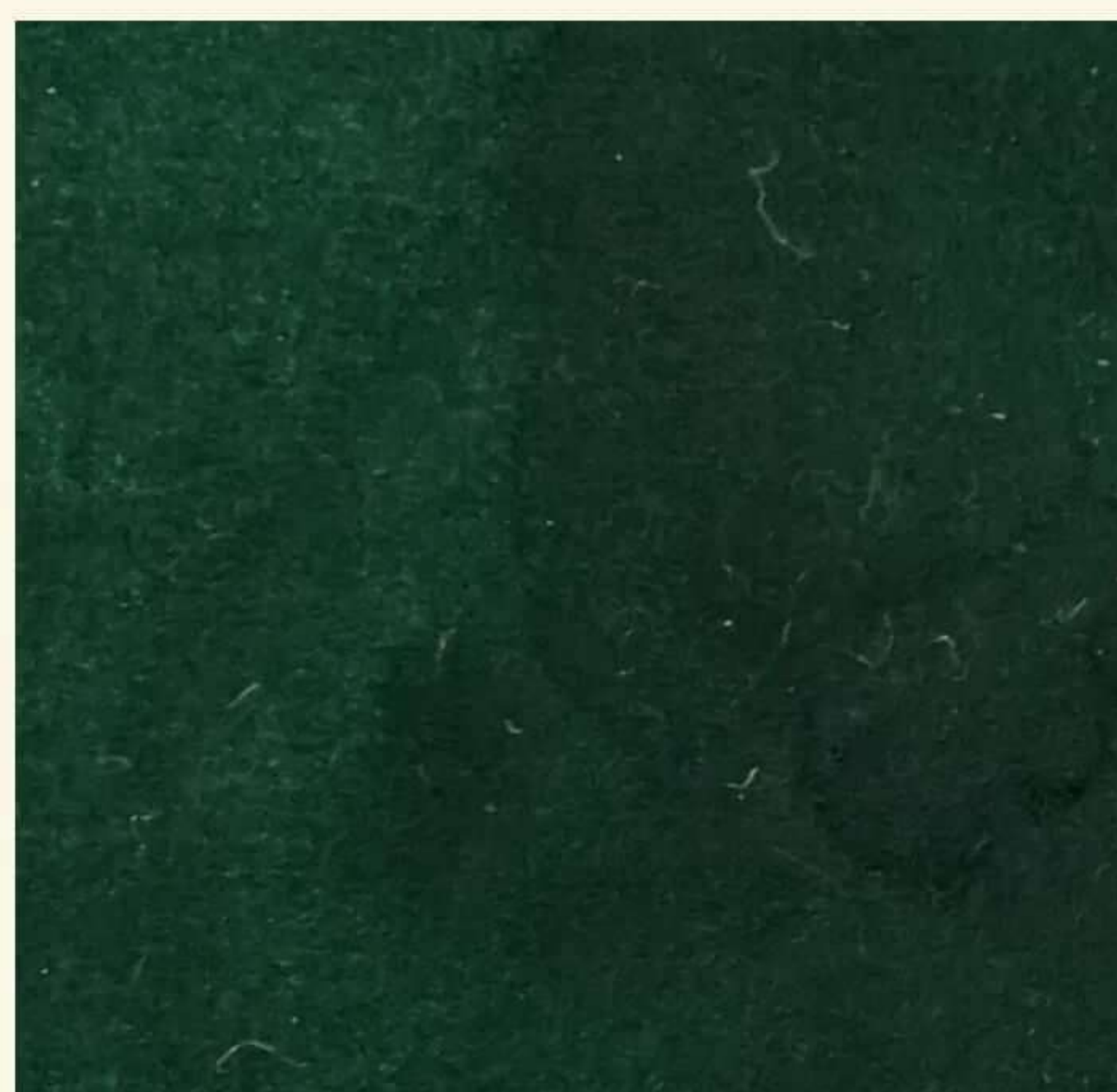
MERAH MUMTAZ



BIRU MUMTAZ



EMAS MUMTAZ



HIJAU MUMTAZ



ROSE GOLD MUMTAZ



AL RAUDAH MUMTAZ

**SEBARANG  
PERTANYAAN?  
KAMI SEDIA MEMBANTU!**

PRO KARPET PREMIUM :

**011-1088 0506 | 011-1085 0314**

\* GAMBAR YANG DI IKLANKAN HANYA UNTUK TUJUAN ILUSTRASI. PRODUK ASAL MUNGKIN BERBEZA KERANA PENAMBAHBAIKAN KUALITI WARNA.\* TARIKH BERKUATKUASA 1.2.2021 (SEHINGGA STOK MASIH ADA) \* KENAIKAN HARGA DISEBABKAN OLEH PELAKSANAAN CUKAI SST DAN PENINGKATKAN NILAI USD \* PIHAK KAMI BOLEH MENUKAR HARGA TANPA NOTIS

KARPET PREMIUM  
**AL AQSA®**



KARPET PREMIUM  
**AL MEHRAB AL AQSA®**

HARGA PROMOSI  
SIAP PASANG

**RM12.00**

SIAP PASANG MIN: 1000/SQFT  
KAWASAN LEMBAH KLANG

HARGA PROMOSI  
BEKAL

**RM11.00**

/ SQFT MIN: 8' x 1'

KLASIFIKASI PRODUK

Permukaan : Level Cut Pile

Jenis benang : Aqsa PP Heat Twisted  
Double 100% Halal

Jumlah GSM<sup>2</sup> : 3200 GSM<sup>2</sup>

Jumlah Oz : 116 Oz

Ketebalan : +-16 MM

Lebar x Panjang : 2.4M x 20M (8' x 66')

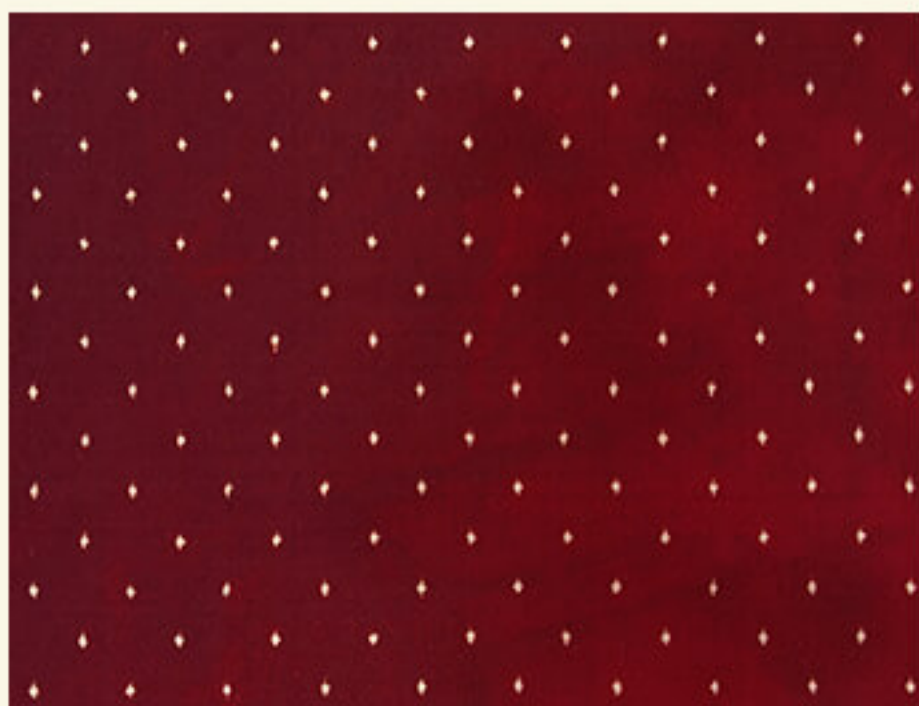
Kadar mudah terbakar : 5-6

Kadar ketahanan air : 4-5

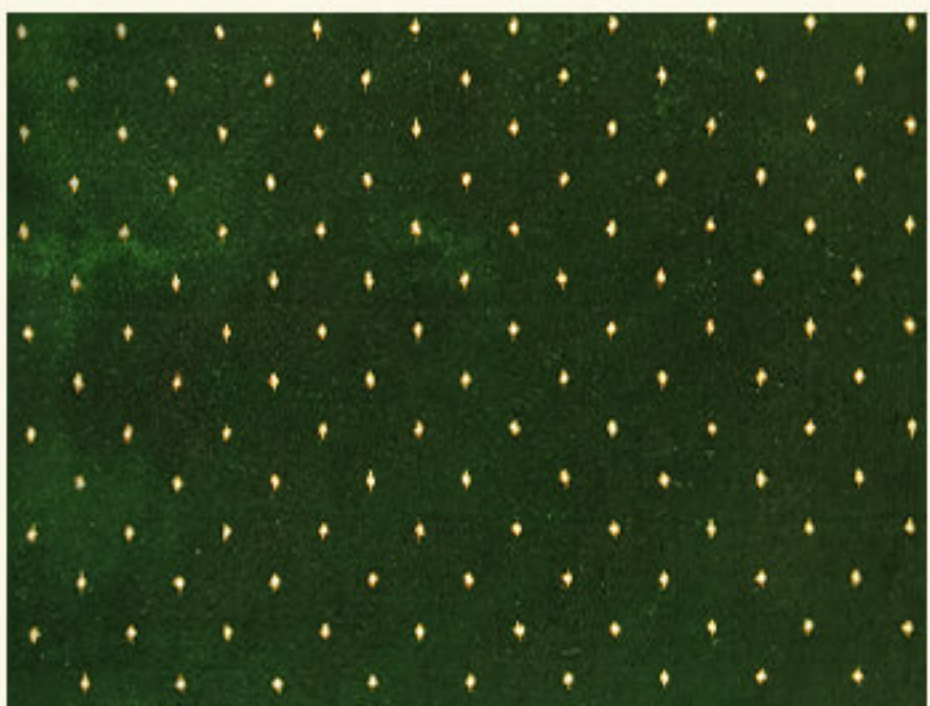
Kesesuaian : Masjid, Surau & Pejabat

PENILAIAN DARI AL AQSA CARPETS

7



MERAH MEHRAB



HIJAU MEHRAB



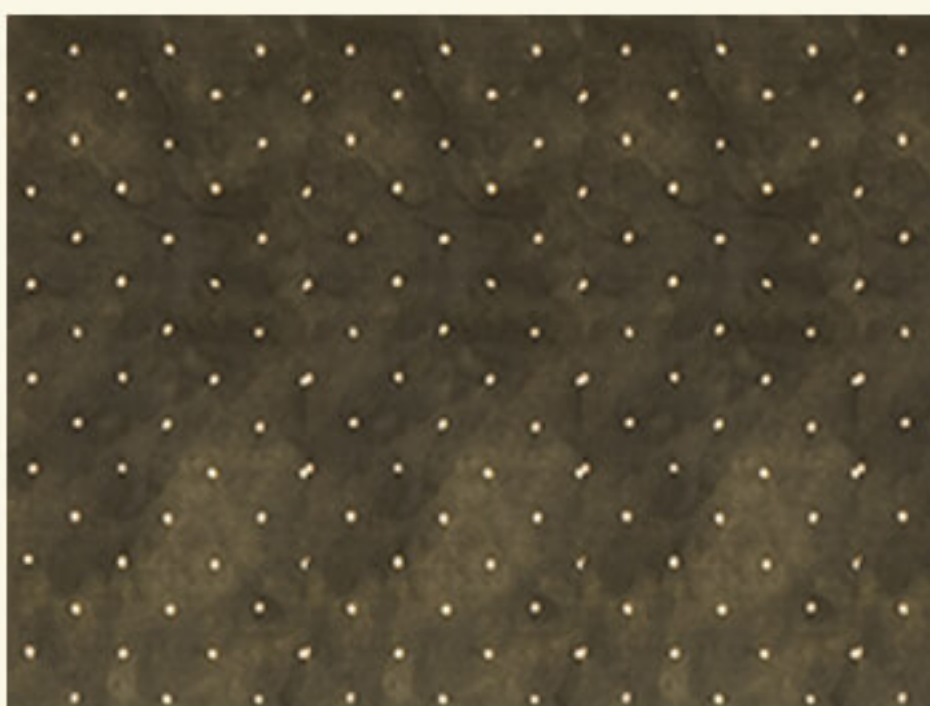
EMAS KUNING MEHRAB



EMAS MEHRAB



BIRU MEHRAB



AL RAUDAH MEHRAB



ROSE GOLD MEHRAB



PRO KARPET MASJID : 011-1088 0506 | 011-1085 0314

\* GAMBAR YANG DI IKLANKAN HANYA UNTUK TUJUAN ILUSTRASI. PRODUK ASAL MUNGKIN BERBEZA KERANA PENAMBAHBAIKAN KUALITI WARNA.\* TARIKH BERKUATKUASA 24.1.2022 (SEHINGGA STOK MASIH ADA) \* KENAIKAN HARGA DISEBABKAN OLEH PELAKSANAAN CUKAI SST DAN PENINGKATKAN NILAI USD \* PIHAK KAMI BOLEH MENUKAR HARGA TANPA NOTIS

KARPET PREMIUM  
**AL AQSA**<sup>®</sup>



# PREMIUM KARPET **AL FAHKHIR AL AQSA**<sup>®</sup>

## KLASIFIKASI PRODUK

Permukaan : Level Cut Pile  
Jenis benang : Aqsa PP Heat Twisted  
Double 100% Halal

Jumlah GSM<sup>2</sup> : 3200 GSM<sup>2</sup>

Jumlah Oz : 116 Oz

Ketebalan : +-16 MM

Lebar x Panjang : 2.4M x 20M (8' x 66')

Kadar mudah terbakar : 5-6

Kadar ketahan air : 4-5

Kesesuaian : Masjid & Surau

**PENILAIAN DARI AL AQSA CARPETS**

7



**BOLEH DIGUNAKAN  
DI TANGGA (ANTISLIP)**  
EN 1307, EN 1470,  
EN 13297, EN 1963,  
PR EN 15, 114, EN 14275

**TAHAN PUDAR**  
AATCC 16E

**LAMBAT MEREBAK**  
ASTM D-2859-96  
& CPSC FF-170  
(Kadar Ketahanan Api)

**TAHAN  
KOTORAN**  
AATCC 175-1993

**CE MARKING  
EN 14041**  
EN 14041, EN 1815,  
EN 6356  
(Kadar Tahan Elektrik)

**CE MARKING  
EN 14041**  
EN 14041, EN 1815,  
EN 6356  
(Kadar Tahan Tekanan)



MERAH FAHKHIR



BIRU FAHKHIR



EMAS FAHKHIR



HIJAU FAHKHIR



ROSE GOLD FAHKHIR



AL RAUDAH FAHKHIR

**SEBARANG  
PERTANYAAN?  
KAMI SEDIA MEMBANTU!**

PRO KARPET PREMIUM :

**011-1088 0506 | 011-1085 0314**

\* GAMBAR YANG DI IKLANKAN HANYA UNTUK TUJUAN ILLUSTRASI. PRODUK ASAL MUNGKIN BERBEZA KERANA PENAMBAHBAIKAN KUALITI WARNA.\* TARIKH BERKUATKUASA 24.1.2022 (SEHINGGA STOK MASIH ADA) \* KENAIKAN HARGA DISEBABKAN OLEH PELAKSANAAN CUKAI SST DAN PENINGKATKAN NILAI USD \* PIHAK KAMI BOLEH MENUKAR HARGA TANPA NOTIS

KARPET PREMIUM  
**AL KAMIL**

HARGA ASAL  
**RM 22.00** / SQFT

HARGA PROMOSI  
SIAP PASANG  
**RM 12.00**

SAIZ: 12' x 99' TEBAL: +-12MM

HARGA PROMOSI  
BEKAL  
**RM 11.00** / SQFT

MIN: 12' x 1'



1100



1101



1102



1103



1104



1105



1106




1107

**KLASIFIKASI PRODUK**


Permukaan : Level Cut Pile  
 Jenis benang : 100% Polyamide  
 Ketebalan : +-12 MM  
 Lebar x Panjang : 3.9M x 30M (13' x 99')  
 Kadar mudah terbakar : 5-6  
 Kadar ketahanan air : 4-5  
 Kesesuaian : Dewan, pejabat  
 dan kediaman

**PENILAIAN DARI AL AQSA CARPETS**

4.5 ★★★★★

 **BOLEH DIGUNAKAN  
DI TANGGA (ANTISLIP)**  
EN 1307, EN 1470,  
EN 13297, EN 1963,  
PR EN 15, 114, EN 14275

 **TAHAN PUDAR**  
AATCC 16E

 **LAMBAT MEREBAK**  
ASTM D-2859-96  
& CPSC FF-170  
(Kadar ketahanan api)

 **TAHAN  
KOTORAN**  
AATCC 175-1993

 **CE MARKING**  
EN 14041  
EN 14041, EN 1815,  
EN 6356  
(Kadar tahan elektrik)

 **CE MARKING**  
EN 14041  
EN 14041, EN 1815,  
EN 6356  
(Kadar tahan tekanan)



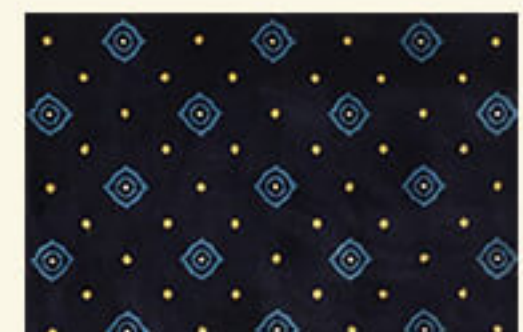
1108



1109



1110



1111

**SEBARANG  
PERTANYAAN?**  
KAMI SEDIA MEMBANTU

PRO KARPET PREMIUM :  
 011-1088 0506 (AZURA) (EMAIL: [azura@alaqsacarpets.com](mailto:azura@alaqsacarpets.com))  
 011-1088 0507 (ATIQA) (EMAIL: [atiqah@alaqsacarpets.com](mailto:atiqah@alaqsacarpets.com))

\* GAMBAR YANG DI IKLANKAN HANYA UNTUK TUJUAN ILLUSTRASI. PRODUK ASAL MUNGKIN BERBEZA KERANA PENAMBAHBAIKAN KUALITI WARNA. \* TARIKH BERKUATKUASA 1.5.2020 (SEHINGGA STOK MASIH ADA) \* KENAIKAN HARGA DISEBABKAN OLEH PELAKSANAAN CUKAI SST DAN PENINGKATKAN NILAI USD \* PIHAK KAMI BOLEH MENUKAR HARGA TANPA NOTIS

KARPET PREMIUM  
**AL AQSA**<sup>®</sup>



# KARPET PREMIUM GEMINI

HARGA ASAL  
~~RM 13.00~~ / SQFT

HARGA PROMOSI  
SIAP PASANG  
**RM 11.00**

SAIZ: 12' x 99' TEBAL: +6.5MM

HARGA PROMOSI  
BEKAL  
**RM 10.00** / SQFT  
MIN: 12' x 1'



**GEMINI BEIGE**



**GEMINI BLACK**



**GEMINI RED**

## KLASIFIKASI PRODUK

Permukaan : Patterned and Textured  
Cut / Loop Tufted

Jenis benang : Woven Polypropylene

Jumlah GSM<sup>2</sup> : 1077 GSM<sup>2</sup>

Jumlah Oz : 38 Oz

Ketebalan : +-12 MM

Lebar x Panjang : 3.6M x 30M (12' x 99')

Kadar mudah terbakar : 5-6

Kadar ketahanan air : 4-5

Kesesuaian : Dewan, pejabat  
dan kediaman

## PENILAIAN DARI AL AQSA CARPETS

3



**BOLEH DIGUNAKAN  
DI TANGGA (ANTISLIP)**  
EN 1307, EN 1470,  
EN 13297, EN 1963,  
PR EN 15, 114, EN 14275



**TAHAN PUDAR**  
AATCC 16E



**LAMBAT MEREBAK**  
ASTM D-2859-96  
& CPSC FF-170  
(Kadar ketahanan api)



**TAHAN  
KOTORAN**  
AATCC 175-1993



**CE MARKING**  
EN 14041  
EN 14041, EN 1815,  
EN 6356  
(Kadar tahan elektrik)



**CE MARKING**  
EN 14041  
EN 14041, EN 1815,  
EN 6356  
(Kadar tahan tekanan)

**SEBARANG  
PERTANYAAN?**  
KAMI SEDIA MEMBANTU

PRO KARPET PREMIUM :

011-1088 0506 | 011-1085 0314

\* GAMBAR YANG DI IKLANKAN HANYA UNTUK TUJUAN ILUSTRASI. PRODUK ASAL MUNGKIN BERBEZA KERANA PENAMBAHBAIKAN KUALITI WARNA. \* TARIKH BERKUATKUASA 23.3.2021 (SEHINGGA STOK MASIH ADA) \* KENAIKAN HARGA DISEBABKAN OLEH PELAKSANAAN CUKAI SST DAN PENINGKATKAN NILAI USD \* PIHAK KAMI BOLEH MENUKAR HARGA TANPA NOTIS

## KARPET PREMIUM AL MALIKI (01-08)

HARGA ASAL  
~~RM 40.00~~ / SQFT

HARGA PROMOSI  
SIAP PASANG  
RM 25.00

SAIZ: 13.2' x 99' TEBAL: 40MM

HARGA PROMOSI  
BEKAL  
RM 20.00 / SQFT  
MIN: 13.2' x 1'



BLACK / GREY 01



WHITE 02



LIGHT GREY 03



TURQUOISE / BROWN 04

### KLASIFIKASI PRODUK

Jenis benang : 600D + 150D Polyester  
Backing : 60% Cotton + 40% Polyester  
Jumlah GSM<sup>2</sup> : 3750 GSM<sup>2</sup>  
Jumlah Oz : 132 Oz  
Ketebalan : 40 MM  
Lebar x Panjang : 4M x 30M (13.2' x 99')  
Kadar mudah terbakar : 5-6  
Kadar ketahanan air : 4-5  
Kesesuaian : Dewan, pejabat  
dan kediaman



BEIGE 05



BEIGE / BROWN 06

### PENILAIAN DARI AL AQSA CARPETS

5 ★★★★★



BOLEH DIGUNAKAN  
DI TANGGA (ANTISLIP)  
EN 1307, EN 1470,  
EN 13297, EN 1963,  
PR EN 15, 114, EN 14275



TAHAN PUDAR  
AATCC 16E



LAMBAT MEREBAK  
ASTM D-2859-96  
& CPSC FF-170  
(Kadar ketahanan api)



TAHAN  
KOTORAN  
AATCC 175-1993



BEIGE / CREAM 07



BROWN / GREY 08



CE MARKING  
EN 14041  
EN 14041, EN 1815,  
EN 6356  
(Kadar tahan elektrik)



CE MARKING  
EN 14041  
EN 14041, EN 1815,  
EN 6356  
(Kadar tahan tekanan)



**SEBARANG  
PERTANYAAN?**  
KAMI SEDIA MEMBANTU

PRO KARPET PREMIUM :

011-1088 0506 (AZURA) (EMAIL: [azura@alaqsacarpets.com](mailto:azura@alaqsacarpets.com))

011-1088 0507 (ATIQAHA) (EMAIL: [atiqah@alaqsacarpets.com](mailto:atiqah@alaqsacarpets.com))

\* GAMBAR YANG DI IKLANKAN HANYA UNTUK TUJUAN ILUSTRASI. PRODUK ASAL MUNGKIN BERBEZA KERANA PENAMBAHBAIKAN KUALITI WARNA. \* TARIKH BERKUATKUASA 1.5.2020 (SEHINGGA STOK MASIH ADA) \* KENAIKAN HARGA DISEBABKAN OLEH PELAKSANAAN CUKAI SST DAN PENINGKATAN NILAI USD \* PIHAK KAMI BOLEH MENUKAR HARGA TANPA NOTIS

## KARPET PREMIUM AL MALIKI (09-18)

HARGA ASAL  
~~RM 40.00~~ / SQFT

HARGA PROMOSI  
SIAP PASANG  
RM 25.00

SAIZ: 13.2' x 99' TEBAL: +45MM-50MM

HARGA PROMOSI  
BEKAL  
RM 20.00 / SQFT


MIN: 13.2' x 1'

### KLASIFIKASI PRODUK

Jenis benang : 150D Polyester  
Backing : 100% Cotton Canvas  
Jumlah GSM<sup>2</sup> : 3690 GSM<sup>2</sup>  
Jumlah Oz : 170 Oz  
Ketebalan : +-45 MM - 50 MM  
Lebar x Panjang : 4M x 30M (13.2' x 99')  
Kadar mudah terbakar : 5-6  
Kadar ketahanan air : 4-5  
Kesesuaian : Dewan, pejabat  
dan kediaman

### PENILAIAN DARI AL AQSA CARPETS

5 ★★★★★

 **BOLEH DIGUNAKAN  
DI TANGGA (ANTISLIP)**  
EN 1307, EN 1470,  
EN 13297, EN 1963,  
PR EN 15, 114, EN 14275

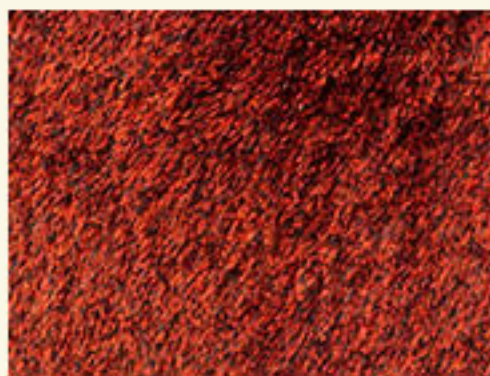
 **TAHAN PUDAR**  
AATCC 16E

 **LAMBAT MEREBAK**  
ASTM D-2859-96  
& CPSC FF-170  
(Kadar ketahanan api)

 **TAHAN  
KOTORAN**  
AATCC 175-1993

 **CE MARKING**  
EN 14041  
EN 14041, EN 1815,  
EN 6356  
(Kadar tahan elektrik)

 **CE MARKING**  
EN 14041  
EN 14041, EN 1815,  
EN 6356  
(Kadar tahan tekanan)



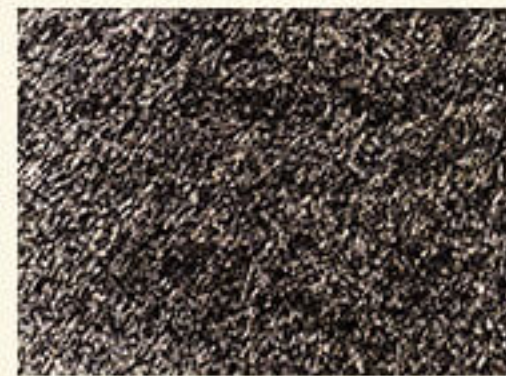
RED 09



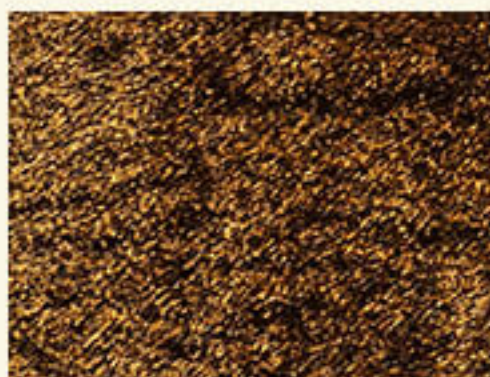
GREY 10



GOLD 11



BLACK 12



BLACK COPPER 13



GOLNOD 14



IVORY 15



BEIGE 16



WHITE 17



LIGHT BEIGE 18



**SEBARANG  
PERTANYAAN?**  
KAMI SEDIA MEMBANTU

PRO KARPET PREMIUM :

011-1088 0506 (AZURA) (EMAIL: [azura@alaqsacarpets.com](mailto:azura@alaqsacarpets.com))

011-1088 0507 (ATIQA) (EMAIL: [atiqah@alaqsacarpets.com](mailto:atiqah@alaqsacarpets.com))

\* GAMBAR YANG DI IKLANKAN HANYA UNTUK TUJUAN ILLUSTRASI. PRODUK ASAL MUNGKIN BERBEZA KERANA PENAMBAHBAIKAN KUALITI WARNA. \* TARIKH BERKUATKUASA 1.5.2020 (SEHINGGA STOK MASIH ADA) \* KENAIKAN HARGA DISEBABKAN OLEH PELAKSANAAN CUKAI SST DAN PENINGKATKAN NILAI USD \* PIHAK KAMI BOLEH MENUKAR HARGA TANPA NOTIS



**KARPET PREMIUM  
AL AQSA®**



KARPET PREMIUM  
**AL MALIKI  
(19-25)**

HARGA ASAL  
**RM 40.00** / SQFT

HARGA PROMOSI  
SIAP PASANG  
**RM 25.00**

SAIZ: 13.2' x 99' TEBAL: +-28MM

HARGA PROMOSI  
BEKAL  
**RM 20.00** / SQFT  
MIN: 13.2' x 1'

**KLASIFIKASI PRODUK**

Jenis benang : 100% Solution Dyed Polyester  
Backing : PP Woven Textile  
Jumlah GSM<sup>2</sup> : 4200 GSM<sup>2</sup>  
Jumlah Oz : 148 Oz  
Ketebalan : +-28 MM  
Lebar x Panjang : 4M x 30M (13.2' x 99')  
Kadar mudah terbakar : 5-6  
Kadar ketahanan air : 4-5  
Kesesuaian : Dewan, pejabat dan kediaman

**PENILAIAN DARI AL AQSA CARPETS**

5 ★★★★★



**BOLEH DIGUNAKAN  
DI TANGGA (ANTISLIP)**  
EN 1307, EN 1470,  
EN 13297, EN 1963,  
PR EN 15.114, EN 14275



**TAHAN PUDAR**  
AATCC 16E



**LAMBAT MEREBAK**  
ASTM D-2859-96  
& CPSC FF-170  
(Kadar ketahanan api)



**TAHAN  
KOTORAN**  
AATCC 175-1993



**CE MARKING  
EN 14041**  
EN 14041, EN 1815,  
EN 6356  
(Kadar tahan elektrik)



**CE MARKING  
EN 14041**  
EN 14041, EN 1815,  
EN 6356  
(Kadar tahan tekanan)



ORGANZA WHITE 19



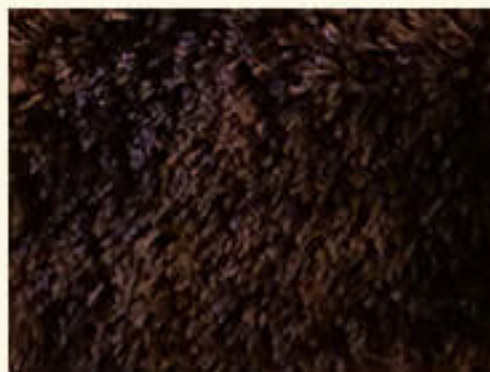
CONTON BEIGE 20



FLOSS SAND 21



DAMAS RED 22



TASAR BROWN 23



SCROOP GREY 024



HIMAGO SILVER 25



**SEBARANG  
PERTANYAAN?**  
KAMI SEDIA MEMBAHUTU

PRO KARPET PREMIUM :

011-1088 0506 (AZURA) (EMAIL: [azura@alaqsacarpets.com](mailto:azura@alaqsacarpets.com))

011-1088 0507 (ATIQAHA) (EMAIL: [atiqah@alaqsacarpets.com](mailto:atiqah@alaqsacarpets.com))

\* GAMBAR YANG DI IKLANKAN HANYA UNTUK TUJUAN ILLUSTRASI. PRODUK ASAL MUNGKIN BERBEZA KERANA PENAMBAHBAIKAN KUALITI WARNA. \* TARIKH BERKUATKUASA 1.5.2020 (SEHINGGA STOK MASIH ADA) \* KENAIKAN HARGA DISEBABKAN OLEH PELAKSANAAN CUKAI SST DAN PENINGKATAN NILAI USD \* PIHAK KAMI BOLEH MENUKAR HARGA TANPA NOTIS

## KARPET PREMIUM AL MALIKI (26-32)

HARGA ASAL  
~~RM 40.00~~ / SQFT

HARGA PROMOSI  
SIAP PASANG  
RM 25.00

SAIZ: 12' x 99' TEBAL: +20MM

HARGA PROMOSI  
BEKAL  
RM 20.00 / SQFT  
MIN: 12' x 1'

### KLASIFIKASI PRODUK

Jenis benang : 100% Polyamide (Hylon)  
Imprel Heatset

Backing : Woven Polypropylene

Jumlah GSM<sup>2</sup> : 2700 GSM<sup>2</sup>

Jumlah Oz : 95 Oz

Ketebalan : +-20 MM

Lebar x Panjang : 3.6M x 30M (12' x 99')


Kadar mudah terbakar : 5-6

Kadar ketahan air : 4-5

Kesesuaian : Dewan, pejabat  
dan kediaman

### PENILAIAN DARI AL AQSA CARPETS

5 ★★★★★

 **BOLEH DIGUNAKAN  
DI TANGGA (ANTISLIP)**  
EN 1307, EN 1470,  
EN 13297, EN 1963,  
PR EN 15, 114, EN 14275

 **TAHAN PUDAR  
AATCC 16E**

 **LAMBAT MEREBAK**  
ASTM D-2859-96  
& CPSC FF-170  
(Kadar ketahanan api)

 **TAHAN  
KOTORAN**  
AATCC 175-1993

 **CE MARKING  
EN 14041**  
EN 14041, EN 1815,  
EN 6356  
(Kadar tahan elektrik)

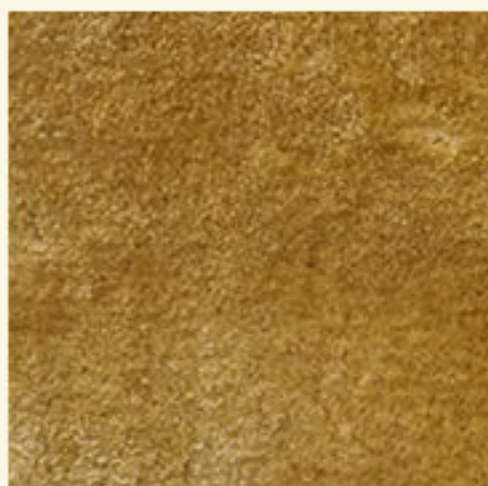
 **CE MARKING  
EN 14041**  
EN 14041, EN 1815,  
EN 6356  
(Kadar tahan tekanan)



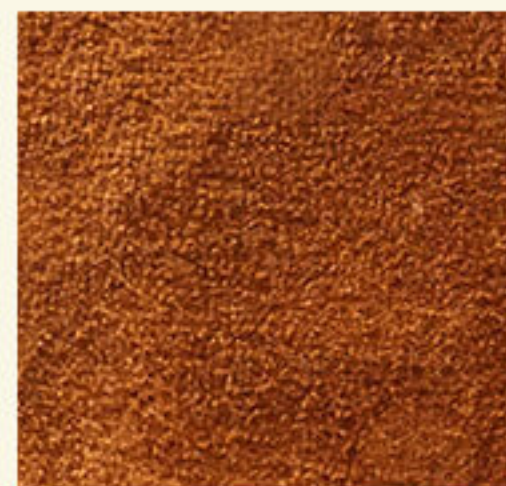
WHITE 26



BEIGE 27



SAND 28



ARDENT RUST 29



BLUE 30



GREY 31



WINE 32

**SEBARANG  
PERTANYAAN?**  
KAMI SEDIA MEMBANTU

PRO KARPET PREMIUM :

011-1088 0506 (AZURA) (EMAIL: [azura@alaqsacarpets.com](mailto:azura@alaqsacarpets.com))

011-1088 0507 (ATIQAHA) (EMAIL: [atiqah@alaqsacarpets.com](mailto:atiqah@alaqsacarpets.com))

\* GAMBAR YANG DI IKLANKAN HANYA UNTUK TUJUAN ILLUSTRASI. PRODUK ASAL MUNGKIN BERBEZA KERANA PENAMBAHBAIKAN KUALITI WARNA. \* TARIKH BERKUATKUASA 1.5.2020 (SEHINGGA STOK MASIH ADA) \* KENAIKAN HARGA DISEBABKAN OLEH PELAKSANAAN CUKAI SST DAN PENINGKATKAN NILAI USD \* PIHAK KAMI BOLEH MENUKAR HARGA TANPA NOTIS

KARPET PREMIUM  
**AL MALIKI  
(33-40)**

HARGA ASAL  
**RM 40.00** / SQFT

HARGA PROMOSI  
SIAP PASANG  
**RM 25.00**

SAIZ: 13.2' x 99' TEBAL: +-20MM

HARGA PROMOSI  
BEKAL  
**RM 20.00** / SQFT

MIN: 13.2' x 1'



ORLA SILVER 33



LOLA BROWN 34



LEXI WHITE 35



ROSIE PURLE 36

**KLASIFIKASI PRODUK**

Jenis benang : 100% Polysoft  
Polypropylene  
Backing : Woven Polypropylene  
Jumlah GSM<sup>2</sup> : 3300 GSM<sup>2</sup>  
Jumlah Oz : 97 Oz  
Ketebalan : +-20 MM  
Lebar x Panjang : 4M x 30M (13.2' x 99')  
Kadar mudah terbakar : 5-6  
Kadar ketahanan air : 4-5  
Kesesuaian : Dewan, pejabat  
dan kediaman

**PENILAIAN DARI AL AQSA CARPETS**



**BOLEH DIGUNAKAN  
DI TANGGA (ANTISLIP)**  
EN 1307, EN 1470,  
EN 13297, EN 1963,  
PR EN 15, 114, EN 14275



**TAHAN PUDAR**  
AATCC 16E



**LAMBAT MEREBAK**  
ASTM D-2859-96  
& CPSC FF-170  
(Kadar ketahanan api)



**TAHAN  
KOTORAN**  
AATCC 175-1993



**CE MARKING**  
EN 14041  
EN 14041, EN 1815,  
EN 6356  
(Kadar tahan elektrik)



**CE MARKING**  
EN 14041  
EN 14041, EN 1815,  
EN 6356  
(Kadar tahan tekanan)



ERIN NAVY 37



BROWN BLACK 38



NANCY GREY 39



CORLA BEIGE 40



**SEBARANG  
PERTANYAAN?**  
KAMI SEDIA MEMBANTU

PRO KARPET PREMIUM :

011-1088 0506 (AZURA) (EMAIL: [azura@alaqsacarpets.com](mailto:azura@alaqsacarpets.com))

011-1088 0507 (ATIQA) (EMAIL: [atiqah@alaqsacarpets.com](mailto:atiqah@alaqsacarpets.com))

\* GAMBAR YANG DI IKLANKAN HANYA UNTUK TUJUAN ILLUSTRASI. PRODUK ASAL MUNGKIN BERBEZA KERANA PENAMBAHBAIKAN KUALITI WARNA. \* TARIKH BERKUATKUASA 1.5.2020 (SEHINGGA STOK MASIH ADA) \* KENAIKAN HARGA DISEBABKAN OLEH PELAKSANAAN CUKAI SST DAN PENINGKATKAN NILAI USD \* PIHAK KAMI BOLEH MENUKAR HARGA TANPA NOTIS